

BOSTOENSITE & N466 infrastructuurwerken

Drongen centrum

HERONTWIKKELING van de Bostoensite, Koninginnelaan 2-3, Drongen

⇒ **Uitbreiding van 26 600 m² naar 74 358m²**

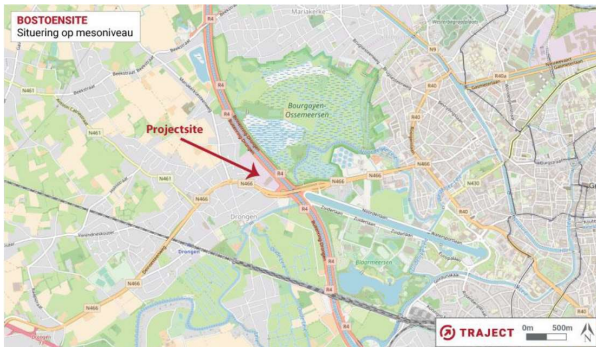


FIG 3
Voorontwerp inplantingsplan

PARKEERDRUK

⇒ **552 autoparkeerplaatsen & uitbreidbaar**

⇒ **527 fietsparkeerplaatsen**

ONTSLUITING VAN DE BOSTOENSITE via de Koninginnelaan

⇒ **Aanleg van een nieuw bijkomend rond punt R4 (a)**



FIG 19

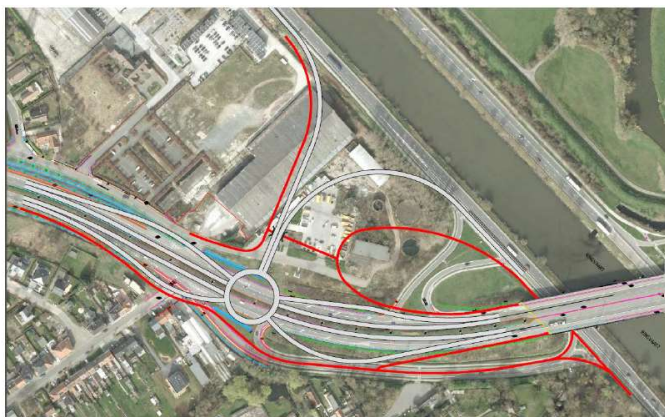


FIG 20

Schets van de toekomstige rotonde (knooppunt a) als uitwisseling tussen de R4 en de N466

- ⇒ **Insleuving van de N466 Deinseseesteenweg vanaf het nieuw rond punt (a) tot over het kruispunt met de Antoon Catriestraat**
- ⇒ **Ondertunneling rond punt Mariakerkseesteenweg (Pietje Pek) (b)**
- ⇒ **Koninginnelaan (Pietje Pek richting Alfa Romeo garage) is niet meer aangesloten op de rotonde**

Wat is een insleuving? Zie hieronder een foto van de insleuving van de A12 in Boom



PLANNING EN TIMING VAN DE WERKEN

Fase 1 (2020-2026): gedeeltelijke ontwikkeling en externe ontsluiting

Fase 2 (2026-) verdere ontwikkeling van de Bostoensite en externe ontsluiting